

Zákazník:  
Frenštát pod Radhoštěm

Zpracovatel:  
Václav Černý  
  
Artechnic – Schröder a.s.  
Vinohradská 74, 130 00 Praha 3

Datum:  
15.03.2022



+420 222 522 930  
+420 778 439 770  
vaclav.cerny@artehnic-  
schröder.cz

## Frenštát pod Radhoštěm - Františka Palackého - přechod č. 2 - 3 x 8,2m

Osvětlení přechodu 3 x 8,2m. Třída komunikace M6.

Navržená svítidla: Schröder AMPERA MINI / 5145 / 16 LED / 600mA / NW / 31W - 2 ks

Výška svítidel: 6m

Náklon výložníků včetně svítidel: 5°

Délka výložníků: bude upřesněna

Návrh osvětlení je zpracován dle normy TKP15

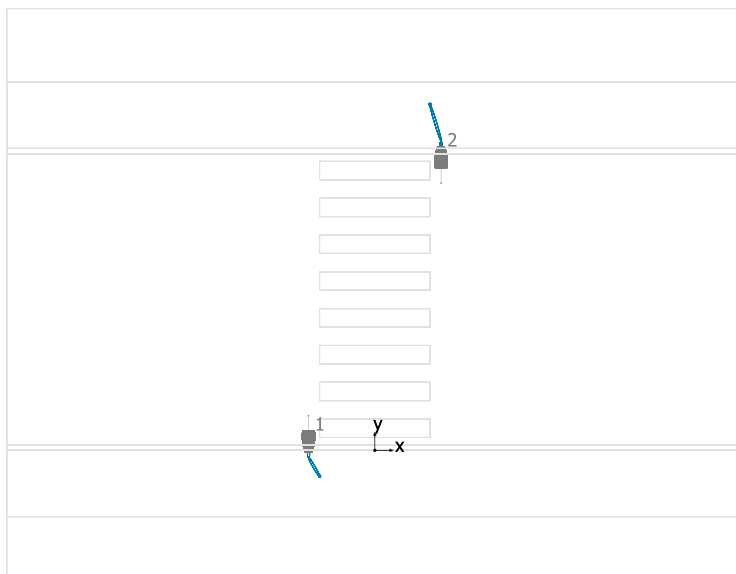
## Obsah

Frenštát pod Radhoštěm - Františka Palackého - přechod č. 2 - 3 x 8,2m

Přechod 3 x 8,2 m

|  |    |
|--|----|
| Plán rozmístění svítidel.....                                  | 3  |
| Seznam svítidel.....   | 4  |
| Pohledy.....   | 5  |
| Výpočtové plochy.....  | 9  |
| Doplňkový prostor 1 / Vertikální intenzita osvětlení.....      | 10 |
| Doplňkový prostor 2 / Vertikální intenzita osvětlení.....      | 11 |
| Hlavní výpočtový prostor / Vertikální intenzita osvětlení..... | 12 |


## Přechod 3 x 8,2 m



Schröder AMPERA MINI / 5145 / 16 LEDs 600mA NW 740 31W / Zebra right / 414422

| Č. | X [m]  | Y [m] | Montážní výška [m] | Činitel údržby |
|----|--------|-------|--------------------|----------------|
| 1  | -1.800 | 0.000 | 6.000              | 0.80           |
| 2  | 1.800  | 8.200 | 6.000              | 0.80           |

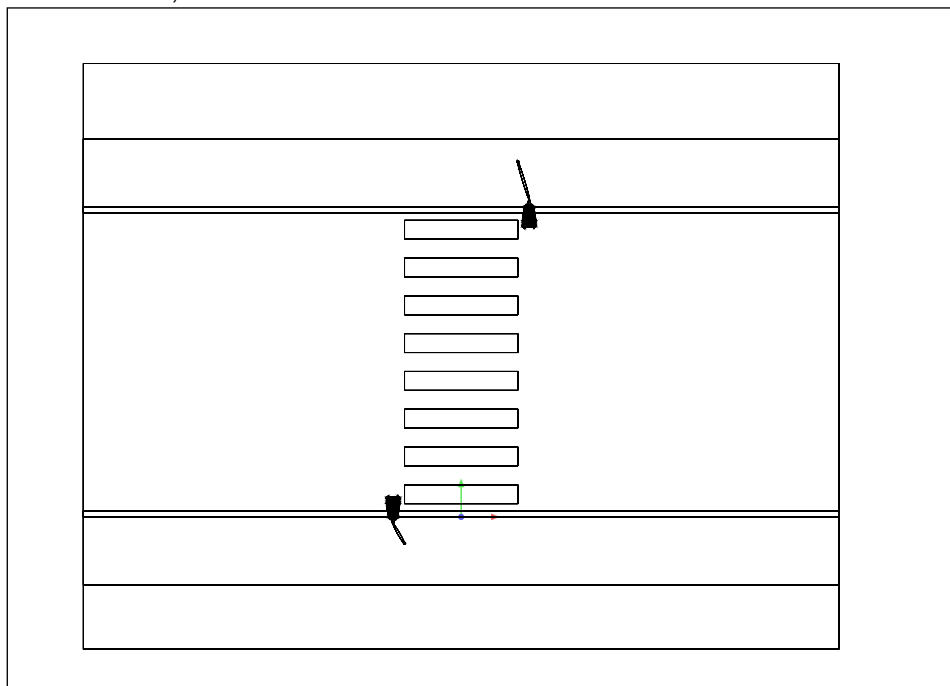
## Přechod 3 x 8,2 m

| Počet kusů | Svítidlo (Výstup světla)  |  |   |
|------------|---|--|---|
| 2          | <p>Schröder - AMPERA MINI / 5145 / 16 LEDs 600mA NW 740 31W / Zebra right / 414422</p> <p>Výstup světla 1</p> <p>Osazení: 1x16 LEDs 600mA NW 740</p> <p>Provozní účinnost: 84.47%</p> <p>Světelný tok žárovky: 4747 lm</p> <p>Světelný tok svítidla: 4010 lm</p> <p>Výkon: 31.0 W</p> <p>Světelný výtěžek: 129.3 lm/W</p> <p>Kolorimetrické údaje</p> <p>1x16 LEDs 600mA NW 740: CCT 4000 K, CRI 70</p> |  |  |

Celkový světelný tok žárovky: 9494 lm, Celkový světelný tok svítidla: 8020 lm, Celkový výkon: 62.0 W, Světelný výtěžek: 129.4 lm/W

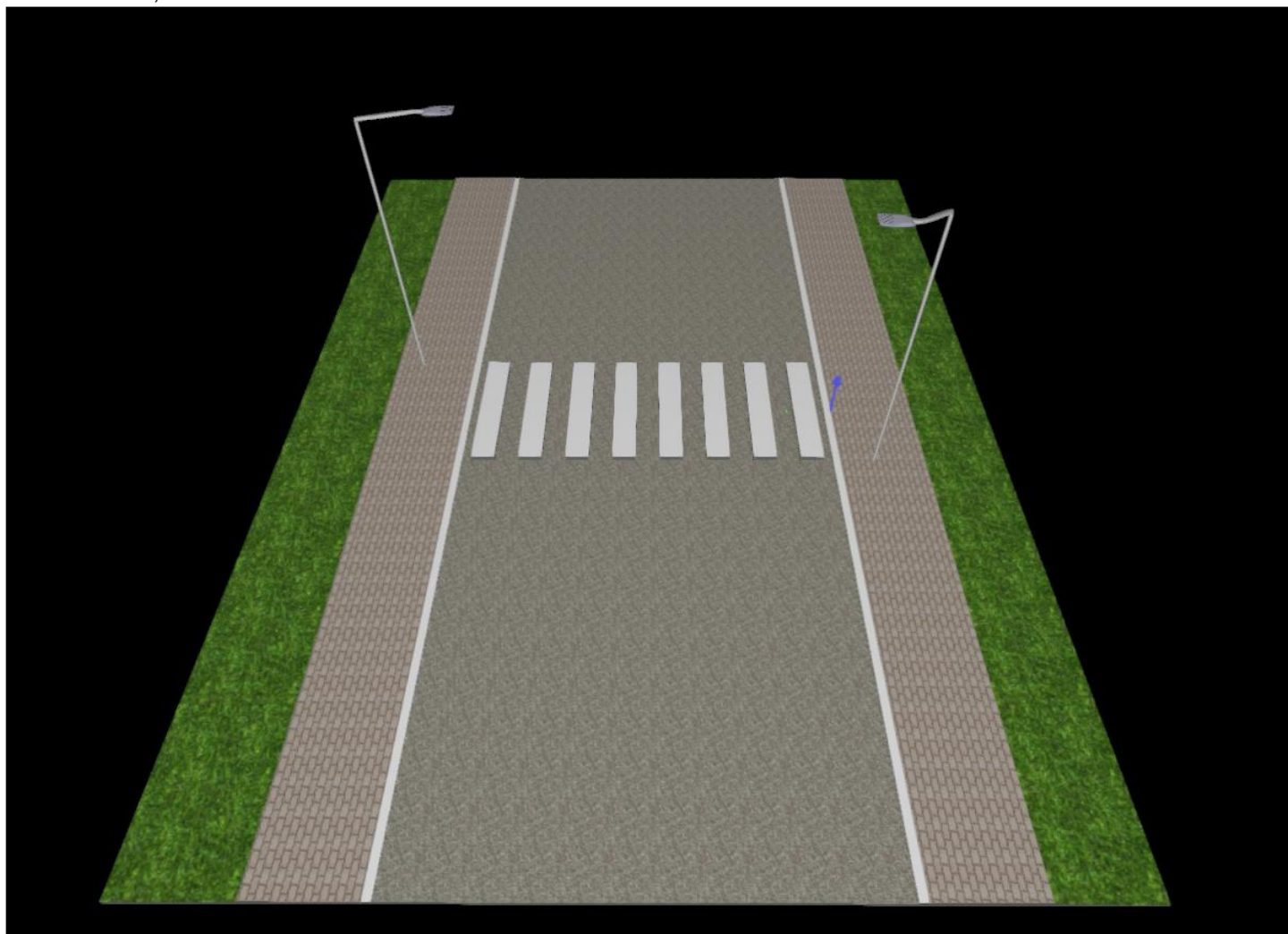
## Přechod 3 x 8,2 m

### Přechod 3 x 8,2 m

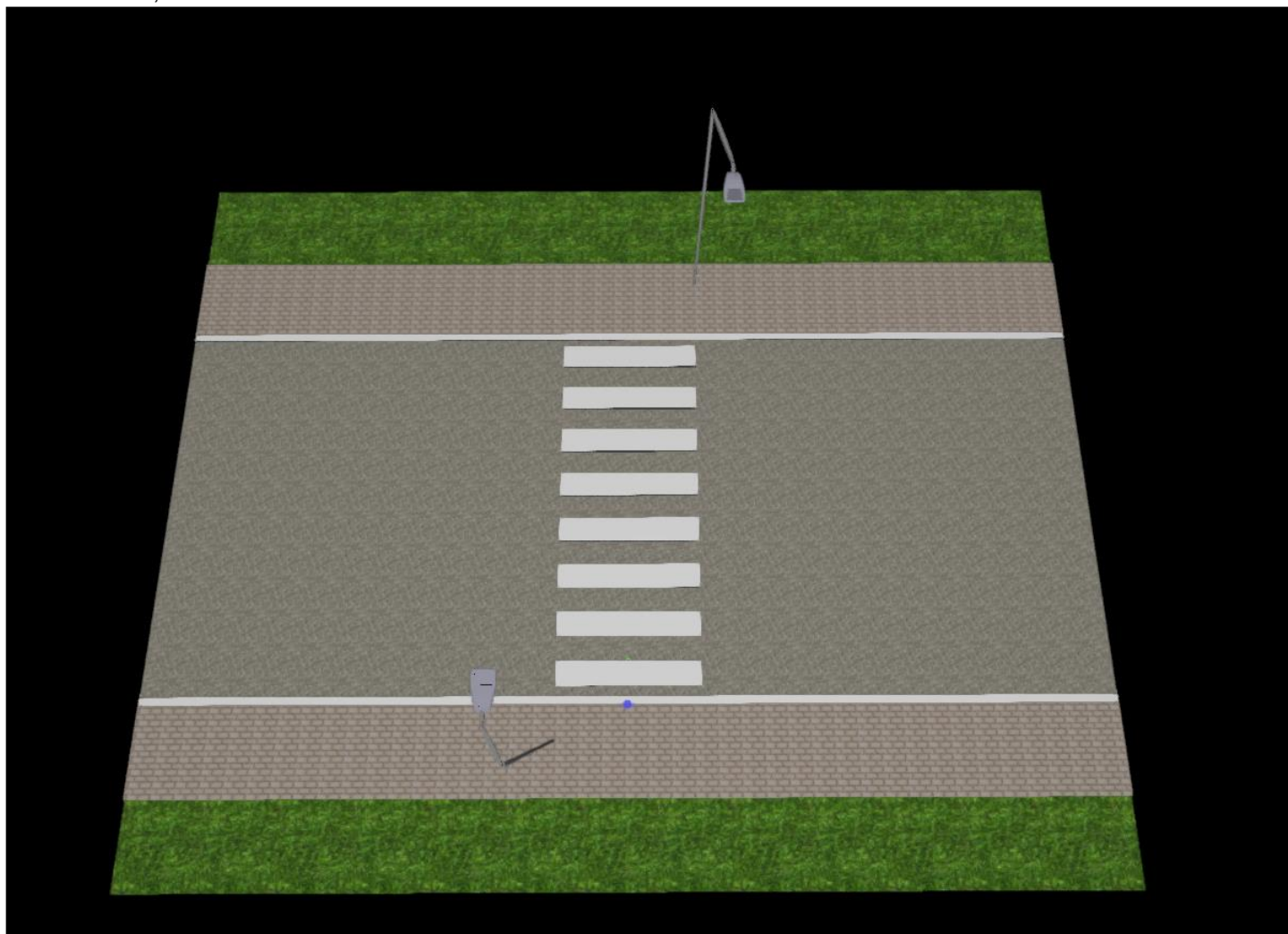


Měřítko: 1 : 200

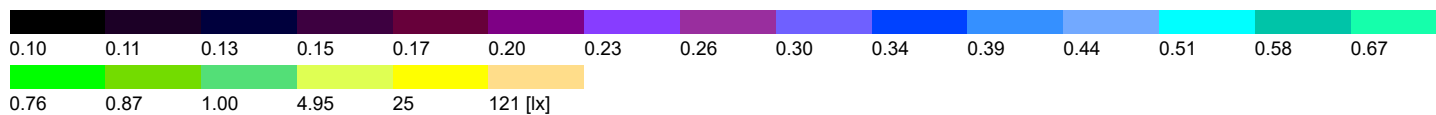
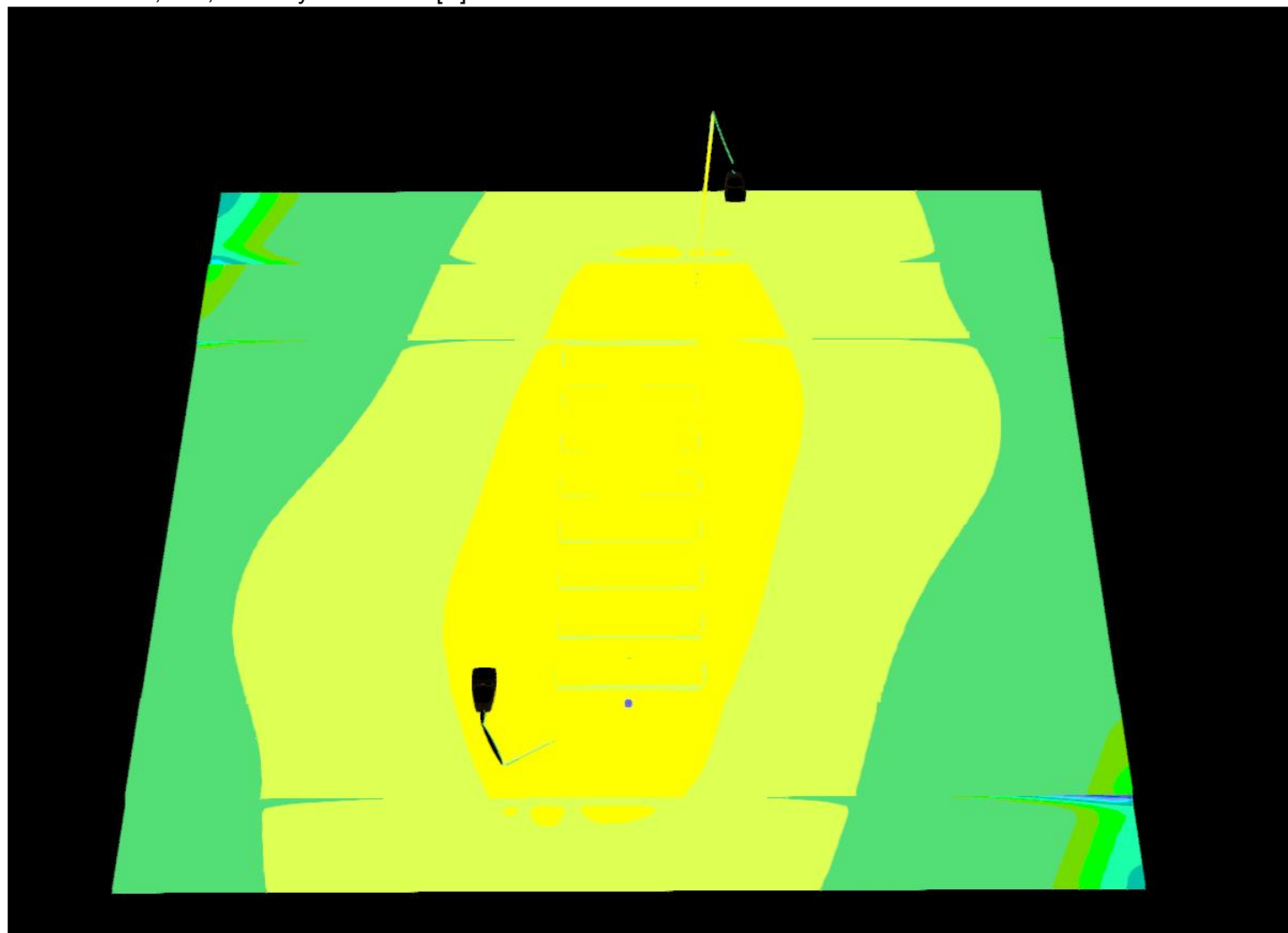
Přechod 3 x 8,2 m



Přechod 3 x 8,2 m

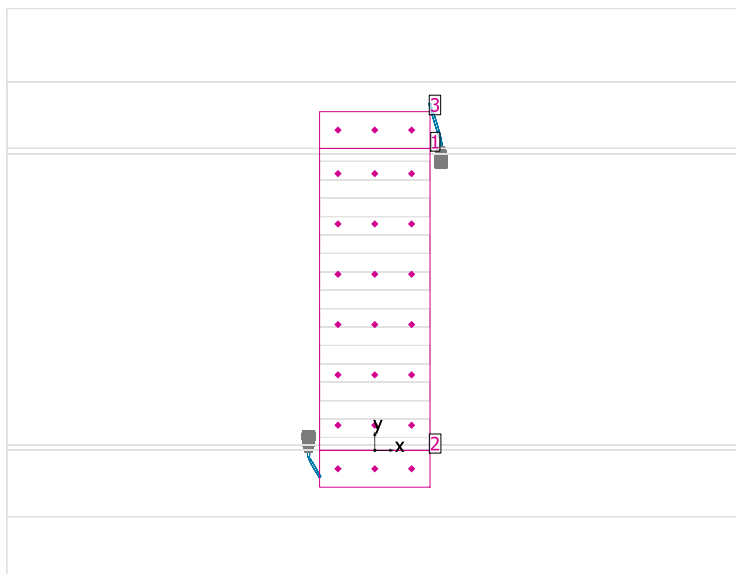


Přechod 3 x 8,2 m , Intenzity osvětlení v [lx]





## Přechod 3 x 8,2 m

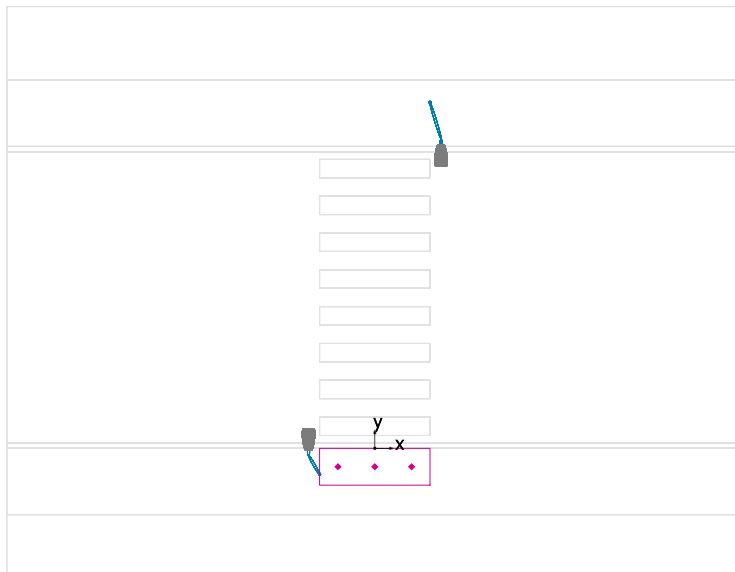


Činitel údržby: 0.80

### Všeobecně

| Plocha                     | Výsledek  | Průměr (Pož.) | Min  | Max  | Min/střední | Min/Max |
|----------------------------|---|---------------|------|------|-------------|---------|
| 2 Doplnkový prostor 1      | Vertikální intenzita osvětlení [lx]<br>Rotace: 180.0°, Výška: 1.000 m | 16.0          | 10.7 | 20.3 | 0.67        | 0.53    |
| 3 Doplnkový prostor 2      | Vertikální intenzita osvětlení [lx]<br>Rotace: 180.0°, Výška: 1.000 m | 11.7          | 5.14 | 18.1 | 0.44        | 0.28    |
| 1 Hlavní výpočtový prostor | Vertikální intenzita osvětlení [lx]<br>Rotace: 180.0°, Výška: 1.000 m | 25.7          | 10.8 | 48.4 | 0.42        | 0.22    |

## Doplňkový prostor 1 / Vertikální intenzita osvětlení



Činitel údržby: 0.80

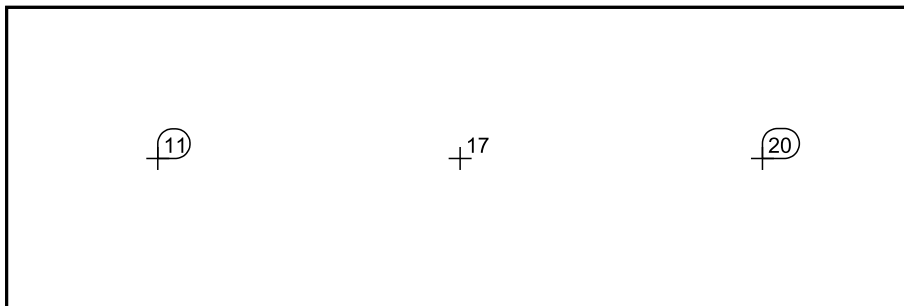
Doplňkový prostor 1: Vertikální intenzita osvětlení (Rastr)

Světelná scéna: Světelná scéna 1

Průměr: 16.0 lx, Min: 10.7 lx, Max: 20.3 lx, Min/střední: 0.67, Min/Max: 0.53

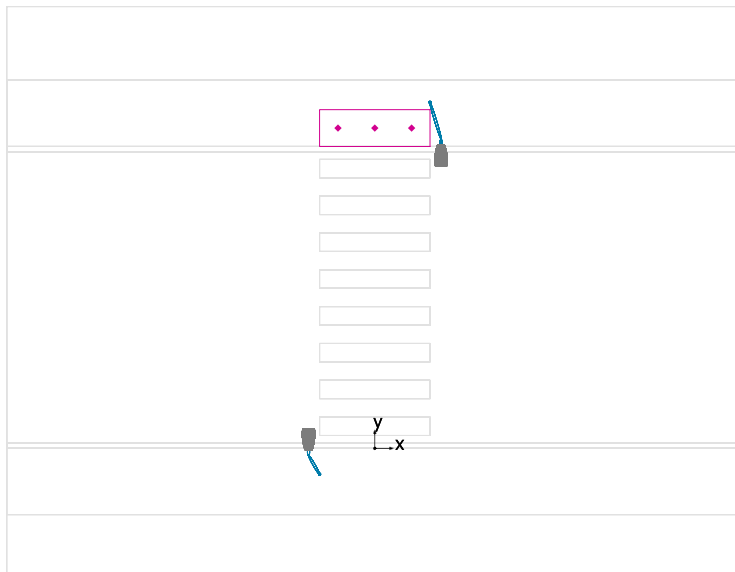
Rotace: 180.0°, Výška: 1.000 m

Rastr hodnot [lx]



Měřítko: 1 : 25

## Doplňkový prostor 2 / Vertikální intenzita osvětlení



Činitel údržby: 0.80

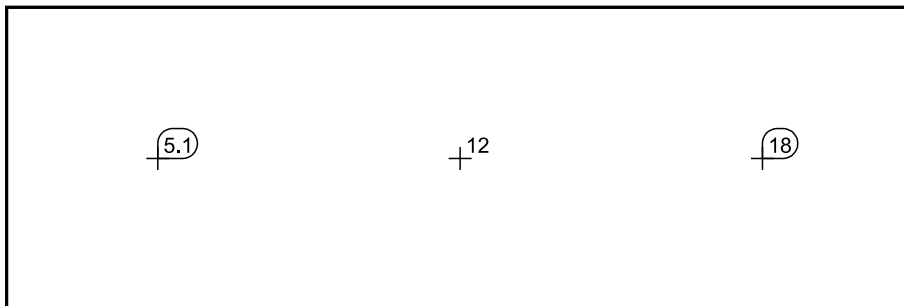
Doplňkový prostor 2: Vertikální intenzita osvětlení (Rastr)

Světelná scéna: Světelná scéna 1

Průměr: 11.7 lx, Min: 5.14 lx, Max: 18.1 lx, Min/střední: 0.44, Min/Max: 0.28

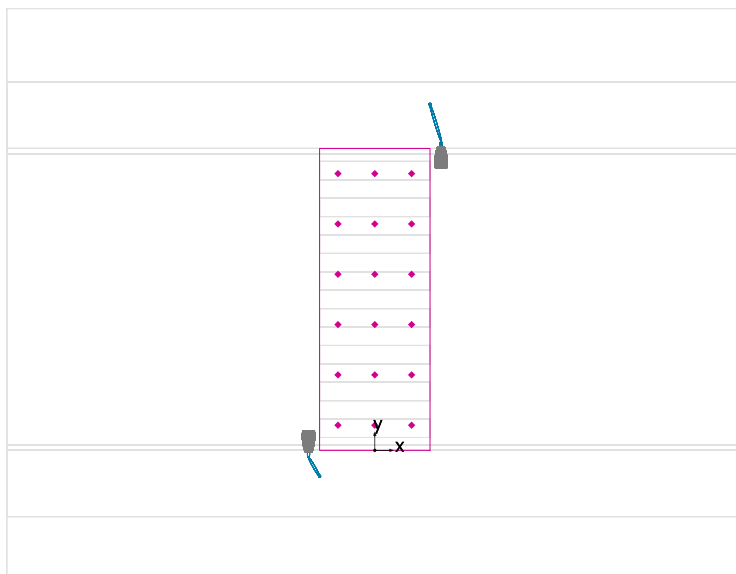
Rotace: 180.0°, Výška: 1.000 m

Rastr hodnot [lx]



Měřítko: 1 : 25

## Hlavní výpočtový prostor / Vertikální intenzita osvětlení



Činitel údržby: 0.80

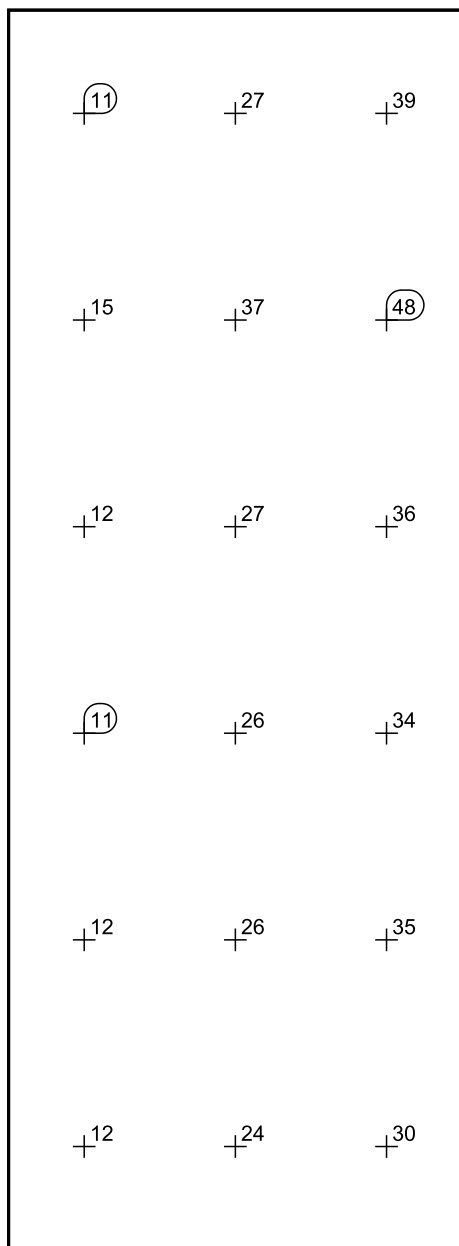
Hlavní výpočtový prostor: Vertikální intenzita osvětlení (Rastr)

Světelná scéna: Světelná scéna 1

Průměr: 25.7 lx, Min: 10.8 lx, Max: 48.4 lx, Min/střední: 0.42, Min/Max: 0.22

Rotace: 180.0°, Výška: 1.000 m

Rastr hodnot [lx]



Měřítko: 1 : 50